

VOTRE FORMATION PROFESSIONNELLE

Rencontres nationales de l'expertise immobilière (RNEI)

2025 11^e édition

RNEI

Lyon Sainte-Foy-
lès-Lyon

Validation
de
14 heures
de formation

16-17 octobre

Edilaix
FORMATION

www.rnei.fr

Édito

Êtes-vous prêts ?

Pour cette 11^e édition, la formation est à l'honneur pour parfaire vos connaissances dans l'exercice des métiers de l'expertise en évaluation immobilière. Elle sera servie par un nouveau lieu, un nouveau format, de nouveaux thèmes et signe une nouvelle ambition.

Un nouveau lieu.- Nous revenons à Lyon et plus précisément à Sainte-Foy-lès-Lyon dans une bâtisse d'exception située dans un domaine chargé d'histoire, propice à la réflexion et à la détente.

Un nouveau format.- À la demande des experts, les ateliers optent dorénavant pour un format favorisant les cas pratiques, les exemples chiffrés et des exercices sur table. Chaque atelier dure une demi-journée et se compose à durée égale de théorie et de pratique.

Des nouveaux thèmes.- Quatre ateliers en simultané par demi-journée sur deux jours, soit au total 16 ateliers 14 h de formation intensive autour de 4 thématiques : les actifs immobiliers, les méthodes, le droit, l'environnement.

Des nouvelles rencontres.- Les RNEI restent un espace de rencontres interprofessionnelles avec de l'interaction en salle, des temps de discussion et de partage. Lieu ouvert, les RNEI vous engagent également à aller toujours plus loin grâce à la librairie éphémère réservée aux experts.

Nouvelle édition, nouvelles remises de prix.

- Remise 2025 du prix Denis François organisé avec le concours des universités et des écoles d'ingénieurs ;
- Remise 2025 du trophée de la personnalité de l'expertise.

Alors, êtes-vous prêts à vous former ?

Yves STERVINO
Président la SAS EDILAIX

Prix Denis FRANÇOIS

Décerné pour la seconde fois, ce prix distingue les trois meilleurs mémoires de fin d'études supérieures (RNCP niveau VII) en droit immobilier ou de droit foncier. Créé et coordonné par Edilaix, société d'édition juridique, ce prix est attribué avec le concours des responsables de Master 2 des facultés de droit et des écoles d'ingénieurs formant au métier de géomètre-expert.



Les intervenants



Emmanuel BAY

P-DG de L'Auxiliaire Pharmaceutique, pharmacien, EDHEC



Denis BRACHET

Géomètre-expert, expert judiciaire, vice-président de la CNEC



Bertrand CARTERON

Expert en évaluation immobilière, REV, président de la CNEI



Catherine DARGENT

Expert judiciaire, Past President de RICS France, Vice-présidente de la Charte, FRICS



Mohammed DE LORGERIL

Inspecteur des finances publiques à de la DNID



Adeline DESTHULLIERS

Expert-comptable et formatrice, REV, CNEI, CEIF, CNECJ



Eric GAURIOT

Géomètre-expert, expert judiciaire REV, MRICS, IFEI



Maxime HUCHET

Dirigeant & co-fondateur. Cabinet Huchet-Demorge



Quentin LAGALLARDE

Expert judiciaire FRICS, REV, CNEJI, Vice-président du collège des experts du SNPI



Katelle LE GUILLOU

Directrice générale. Foncière de transformation immobilière (Groupe Action Logement)



Albert MALAQUIN

Président du Cabinet Malaquin, MRICS - REV, vice-président de l'IFEI, chargé d'enseignement



David NOHA

Expert foncier et agricole, expert judiciaire, président de l'Union Est de la CEF



Stéphane PEYBERNÈS

Expert judiciaire, géomètre DPLG, REV, IFEI, CNEJI



Vincent SAE HENG

Expert associé Robine et associés, MRICS, membre du Board Valuation de la RICS



François SAUVAL

Président, REV, IFEI, AFREXIM



Jean-Daniel VILOMET

Ingénieur géologue ENSG, docteur en géosciences de l'environnement, directeur des opérations

Rencontres nationales de l'expertise immobilière (RNEI)

Les RNEI 2025 proposent des horaires adaptés différenciés :
le jeudi débute à **9h30** et le vendredi s'achève à **16h30**

JEUDI MATIN

(9 H 30-13 H)

BIENS 16A Le domaine public Comprendre la valorisation d'une redevance domaniale Formation dispensée par Mohammed DE LORGERIL	MÉTHODES 16B Le fonds de commerce Savoir évaluer la valeur d'un fonds de commerce. Formation dispensée par Albert MALAQUIN	DROIT 16C Les volumes Maîtriser les impacts des scissions en volumes immobiliers Formation dispensée par Denis BRACHET	ENVIRONNEMENT 16D L'énergie verte Savoir valoriser un site de production d'énergie verte Formation dispensée par David NOHA
---	--	--	---

Déjeuner sur place (13-14 H)

JEUDI APRÈS-MIDI

(14 H-17 H 30)

BIENS 16E Les boulangeries Maîtriser les règles d'évaluation des boulangeries-pâtisseries Formation dispensée par Maxime HUCHET	MÉTHODES 16F Les méthodes sol et construction Savoir dissocier l'évaluation du foncier du bâti Formation dispensée par Adeline DESTHULLIERS	DROIT 16G Les risques climatiques Savoir appréhender la valeur selon le risque climatique Formation dispensée par Quentin LAGALLARDE	ENVIRONNEMENT 16H Les valeurs vertes Savoir intégrer le développement durable dans l'expertise Formation dispensée par Catherine DARGENT
---	---	--	--

JEUDI SOIR

(17 H 45 - 19 H 30)

CONFÉRENCE-DÉBAT animée par **Frédéric LAURENT & Jean-Sébastien BAGUER** de la Direction nationale d'interventions domaniales

Les méthodes d'évaluation de la Direction nationale d'Interventions domaniales

Présentation des missions des Domaines au sein de la DFIP ; la typologie des biens ou des droits expertisés ; la charte de l'évaluation des Domaines ; les avis d'évaluation rendus par les inspecteurs.

Rencontres nationales de l'expertise immobilière (RNEI)

VENDREDI MATIN

(8 H 30-12 H)

BIENS 17A Les hôtels Appréhender les méthodes hôtelières Formation dispensée par Vincent SAE HENG	MÉTHODES 17B Loyers et expertises Appréhender les rapports entre valeur d'un loyer et la valeur d'un bien Formation dispensée par Stéphane PEYBERNÈS	DROIT 17C Les servitudes Savoir évaluer les servitudes courantes Formation dispensée par Eric GAURIOT	ENVIRONNEMENT 17D Les sites industriels Savoir valoriser un site industriel Formation dispensée par Jean-Daniel VILOMET
---	--	---	---

Déjeuner sur place (12H-13H)

VENDREDI APRÈS-MIDI

(13 H-16 H 30)

BIENS 17E Les pharmacies Savoir évaluer un commerce réglementé Formation dispensée par Emmanuel BAY	MÉTHODES 17F L'intelligence artificielle Comprendre les opportunités et les défis de l'IA Formation dispensée par Bertrand CARTERON	DROIT 17G Le BRS (bail réel solidaire) Savoir valoriser des droits de superficie Formation dispensée par François SAUVAL	ENVIRONNEMENT 17H La conversion des bureaux Évaluer un immeuble de bureaux à transformer Formation dispensée par Katelle LE GUILLOU
---	---	--	---

Tous les ateliers se composent d'une partie pratique pour laquelle il est conseillé de se munir d'un ordinateur portable.

À la suite du débat de jeudi soir, nous vous proposons, sur place :

> **Dîner** (à compter de 20h) En présence des intervenants et des invités // SUR RÉSERVATION



Remise des Prix Denis FRANÇOIS 2025 distinguant les 3 meilleurs mémoires de fin d'étude en droit immobilier et en droit foncier.



Remise du trophée RNEI 2025 de la personnalité de l'expertise de l'année, par Philippe GUILLERM, lauréat 2024.

JEUDI 16 OCTOBRE

MATINÉE (9 H 30-13 H)

Le domaine public

ref. 16A

OBJECTIF Comprendre la valorisation d'une redevance domaniale

9 h 30 - 11 h Quels critères sont pris en compte pour évaluer les redevances de l'occupation du domaine domaniale ? Les experts interviennent-ils dans le calcul des redevances ? Quels sont les exemples de ce qu'il ne faut pas faire ?

11 h 30 - 13 h Cas pratiques ou exemples chiffrés.*



Formation dispensée par
Mohammed DE LORGERIL
Inspecteur des finances publiques
à de la DNID

Le fonds de commerce

ref. 16B

OBJECTIF.- Savoir évaluer la valeur d'un fonds de commerce

9 h 30 - 11 h Comment est évalué un fonds de commerce tant en cas de cession ou en cas de constitution d'une garantie que dans l'hypothèse d'un congé mettant fin à un bail commercial ? Cas pratiques : identifier les éléments nécessaires à la valorisation ; les différentes méthodes utilisées ; la valeur du droit au bail ; l'indemnité d'éviction et les indemnités accessoires.

11 h 30 - 13 h Cas pratiques ou exemples chiffrés.*



Formation dispensée par
Albert MALAQUIN
Président du Cabinet Malaquin,
MRICS - REV, vice-président de
l'IFEI, chargé d'enseignement

Les volumes

ref. 16C

OBJECTIF Maîtriser les impacts des scissions en volumes immobiliers

9 h 30 - 11 h Comment valoriser les droits à construire attachés aux volumes ? Comment estimer la soulte au titre de la compensation financière ? Comment déterminer le montant d'un "ticket de sortie" ? Exemples de divisions volumétriques, leurs impacts juridiques et économiques.

11 h 30 - 13 h Cas pratiques ou exemples chiffrés.*



Formation dispensée par
Denis BRACHET
Géomètre-expert, expert judiciaire,
vice-président de la CNEC

L'énergie verte

ref. 16D

OBJECTIF Savoir valoriser un site de production d'énergie verte

9 h 30 - 11 h Analyse de deux marchés de la production d'énergie verte en forte croissance : les sites de méthanisation ou les centrales photovoltaïques (ombrières, hangars, terrains, étangs) en milieu urbain ou rural. Approches foncière, juridique, financière et commerciale.

11 h 30 - 13 h Cas pratiques ou exemples chiffrés : choix du bail, calcul de loyers, amortissements....*



Formation dispensée par
David NOHA
Expert foncier et agricole, expert
judiciaire, président de l'Union Est
de la CEF

JEUDI 16 OCTOBRE

APRÈS-MIDI (14 H-17 H 30)

Les boulangeries

ref. 16E

OBJECTIF Maîtriser les règles d'évaluation des boulangeries-pâtisseries

14 h - 15 h 30 Avec 30 000 cessions par an, la boulangerie se classe dans le top 5 des cessions de fonds. Analyse du marché : reprise ou création / implantation des boulangeries-pâtisseries avec un expert reconnu. Présentation des règles d'évaluation (emplacement, CA, mur, équipement, stock).

16 h - 17 h 30 Exercices et exemples chiffrés* (valeur locative, fonds de commerce).



Formation dispensée par
Maxime HUCHET
Dirigeant & co-fondateur du
cabinet HUCHET-DEMORGE

Les méthodes sol et construction

ref. 16F

OBJECTIF Savoir dissocier l'évaluation du foncier du bâti

14 h - 15 h 30 Les enjeux et les écueils d'une valorisation ventilée entre le foncier et le bâti. Rappel de la jurisprudence (notamment CE du 15 février 2016) et des normes. Revue des méthodologies employées.

16 h - 17 h 30 Étude de cas sur le choix des méthodes et leur application chiffrée notamment en matière d'amortissement des équipements*.



Formation dispensée par
Adeline DESTHILLIERS
Expert-comptable et formatrice,
REV, CNEI, CEIF, CNECJ

Les risques climatiques

ref. 16G

OBJECTIF Savoir appréhender la valeur selon le risque climatique

14 h - 15 h 30 Évaluer le foncier et/ou le bâti en fonction des risques climatiques. Comment prendre en compte les risques de submersion ou de crues. Comment prendre en compte le gonflement des argiles ou les mouvements de sols ? Quels sont les impacts des plans pour prévenir les aléas climatiques et les impacts des normes urbanistiques sur les valeurs immobilières

16 h - 17 h 30 Ateliers pratiques sur table.*



Formation dispensée par
Quentin LAGALLARDE
Expert judiciaire FRICS, REV, Vice-
président expert SNPI

Les valeurs vertes

ref. 16H

OBJECTIF Savoir intégrer le développement durable dans l'expertise

14 h - 15 h 30 Quels sont les paramètres qui constituent une valeur verte ? Quels sont les environnements réglementaires et normatifs en vigueur ? Quelles sont les typologies d'actifs selon l'usage, l'âge, les équipements... ? Quelle utilisation des bases de données ?

16 h - 17 h 30 Exemples et cas pratiques chiffrés* en matière résidentielle (habitat isolé) et tertiaire (institutionnel ou déclassé).



Formation dispensée par
Catherine DARGENT
Expert judiciaire, Past President
de RICS France, Vice-présidente
de la Charte, FRICS

VENDREDI 17 OCTOBRE

MATINÉE (8H30-12H)

Les hôtels

ref. 17A

- OBJECTIF** Appréhender les méthodes hôtelières
- 8h30 -10h Présentation des méthodes hôtelières également adaptées à d'autres actifs immobiliers tels que les établissements de santé (Ephad).
- 10h30 -12h Exemples avec identification des éléments clés et explication du déroulé des calculs*.



Formation dispensée par
Vincent SAE HENG
Expert associé Robine et associés,
MRICS, membre du Board
Valuation de la RICS

Loyers et expertises

ref. 17B

- OBJECTIF** Appréhender les rapports entre valeur d'un loyer et la valeur d'un bien
- 8h30 -10h Comment les loyers impactent la valeur ? Le loyer sous toutes ses formes comme variable essentielle de l'expertise. Le loyer dans son acceptation commerciale : loyer, surloyer, indexé, plafonné ou déplafonné... et les différents types de loyers rencontrés en expertise et les différents statuts d'occupation.
- 10h30 -12h Cas pratiques ou exemples chiffrés.*



Formation dispensée par
Stéphane PEYBERNÈS
Expert judiciaire, géomètre DPLG,
REV, IFEI, CNEJI

Les servitudes

ref. 17C

- OBJECTIF** Savoir évaluer les servitudes courantes
- 8h30 -10h Les servitudes font partie des éléments que l'expert évaluateur doit prendre en compte. Un bien immobilier peut subir ou bénéficier d'une ou plusieurs servitudes. Dans les deux cas, elle affecte l'évaluation du bien. L'expert doit prendre connaissance de ces servitudes et en maîtriser concrètement la substance selon leur typologie : de ne pas construire ; de ne pas dépasser une certaine hauteur ; de laisser passer...
- 10h30 -12h Cas pratiques ou exemples chiffrés.*



Formation dispensée par
Eric GAURIOT
Géomètre-expert, expert judiciaire
REV, MRICS, IFEI

Les sites industriels

ref. 17D

- OBJECTIF** Valoriser un site industriel
- 8h30 -10h Évaluer le foncier, les accès, les équipements, les sols pollués en vue d'une nouvelle occupation ou d'une réindustrialisation. Requalification du bâti, démolition de hangars, dépollutions, arrêts préfectoraux... sont au programme de cet atelier.
- 10h30 -12h Nombreux exemples chiffrés* d'arrêt-reprise de site ; de reconversion en zone résidentielle ou en parc public avec bâtiments tertiaires.



Formation dispensée par
Jean-Daniel VILOMET
Ingénieur géologue ENSG, docteur
en géosciences de l'environnement,
directeur des opérations

VENDREDI 17 OCTOBRE

APRÈS-MIDI (13H-16H30)

Les pharmacies

ref. 17E

- OBJECTIF** Savoir évaluer un commerce réglementé
- 13h -14h30 Est-ce la fin du pharmacien indépendant ? Ce marché est en mutation puisqu'une pharmacie cédée sur trois sera fermée. Comment appréhender ce marché d'un commerce réglementé où co-existent des fusions d'office et des constitutions de réseaux sous l'impulsion de groupes financiers ?
- 15h -16h30 Cas pratiques ou exemples chiffrés.*



Formation dispensée par
Emmanuel BAY
P-DG de L'Auxiliaire
Pharmaceutique, pharmacien,
EDHEC

L'intelligence artificielle

ref. 17F

- OBJECTIF** Comprendre les opportunités et les défis de l'IA
- 13h -14h30 Quelles sources de données nourrissent les algorithmes ? Quels sont les mécanismes adoptés par les algorithmes ? Comment identifier les biais de l'évaluation ? Quels sont les acteurs et quelles sont les conséquences sur le marché de l'expertise immobilière ? Quelles sont les applications pour l'expert ou son cabinet ?
- 15h -16h30 Cas pratiques. Exercices d'utilisation*.



Formation dispensée par
Bertrand CARTERON
Expert en évaluation immobilière,
REV, président de la CNEI

Le BRS (bail réel solidaire)

ref. 17G

- OBJECTIF** Savoir valoriser des droits de superficie
- 13h -14h30 La hausse des prix immobiliers favorise l'émergence du bail réel solidaire (BRS) et du bail réel immobilier de longue durée (Brilo) pour faciliter l'accession à la propriété. Comment évaluer les droits réels conférés par ces baux ?
- 15h -16h30 Cas pratiques ou exemples chiffrés.*



Formation dispensée par
François SAUVAL
Président, REV, IFEI, AFREXIM

La conversion des bureaux en logements

ref. 17H

- OBJECTIF** Savoir évaluer un immeuble de bureaux à transformer
- 13h -14h30 Comment transformer des bureaux en logement social ou intermédiaire ou encore, en résidences services ? Présentation des enjeux économiques (le prix du foncier et du gros œuvre et du second œuvre), techniques (matériaux) et financiers. Cas concrets d'évaluation et de réalisations.
- 15h -16h30 Cas pratiques ou exemples chiffrés.*



Formation dispensée par
Katelle LE GUILLOU
Directrice générale. Foncière
de transformation immobilière
(Groupe Action Logement)

Rencontres nationales de l'expertise immobilière (RNEI)

Organisateur

Edilaix SAS, RCS Lyon 524 427 135 exerce une activité de prestataire de formations enregistrée sous le n° **82 69 12727 69**. Cet enregistrement ne vaut pas agrément de l'État.

Responsable pédagogique : Jean-Marc Roux. Découvrez nos formations sur Edilaix.com

Des questions ? Besoin d'aide ? Julie au 04 72 49 79 11 / formation@groupe-edilaix.com

Public et prérequis

Experts immobiliers, experts fonciers, experts judiciaires, notaires, clerks, géomètres-experts, avocats spécialisés, cadres des collectivités locales et territoriales, directeurs immobiliers, investisseurs et gestionnaires immobiliers, administrateurs de biens... Aucun prérequis pour cette action de formation

Prise en charge par les organismes collecteurs

Edilaix est un organisme de formation certifié au titre du référentiel national QUALIOPI. La certification qualité a été délivrée au titre de la catégorie d'action suivante : Action de formation.

Nos formations sont éligibles aux prises en charge. Complément d'information : www.rnei.fr/prise-en-charge/

CGV

www.rnei.fr/cgv/.

Le transport :

> Parking

Gratuit, avec portail électrique à l'entrée, dont 4 points de charge électrique

> Train

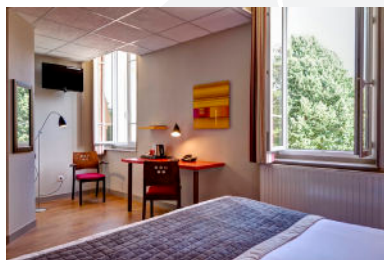
Gare SNCF Lyon Part-Dieu à 25 mn

Gare SNCF Lyon Perrache à 20 mn

Hébergement :

**Domaine Lyon Saint Joseph,
Centre de Séminaire et Hôtel 3*****

38 Allée Jean Paul II,
69110 Sainte-Foy-Lès-Lyon



L'hébergement sur place est conseillé : réserver votre chambre en précisant «Groupe RNEI Edilaix»

au 04 78 59 22 35

ou par mail : seminaire@dlsj.fr

> Réseau autoroutier

Par l'autoroute A7 (axe sud)

Prendre la sortie 2 (Oullins-centre, La Mulatière)

Par l'autoroute A6 (axe nord, sur la M6)

Prendre la sortie 36 (Lyon-Vaise, Tassin).



Je choisis un atelier par demi-journée en cochant ci-dessous :

Jeudi 16 octobre 2025

Au choix

MATINÉE

(9 H30-13 H)

BIENS **16A**

Le domaine public

> Comprendre la valorisation d'une redevance domaniale

MÉTHODES **16B**

Le fonds de commerce

> Savoir évaluer la valeur d'un fonds de commerce

DROIT **16C**

Les volumes

> Maîtriser les impacts des scissions en volumes immobiliers

ENVIRONNEMENT **16D**

L'énergie verte

> Savoir valoriser un site de production d'énergie verte

Au choix

APRÈS-MIDI

(14 H-17 H30)

BIENS **16E**

Les boulangeries

> Maîtriser les règles d'évaluation des boulangeries-pâtisseries

MÉTHODES **16F**

Les méthodes sol et construction

> Savoir dissocier l'évaluation du foncier du bâti

DROIT **16G**

Les risques climatiques

> Savoir appréhender la valeur selon le risque climatique

ENVIRONNEMENT **16H**

Les valeurs vertes

> Savoir intégrer le développement durable dans l'expertise

Vendredi 17 octobre 2025

Au choix

MATINÉE

(8 H30-12 H)

BIENS **17A**

Les hôtels

> Appréhender les méthodes hôtelières

MÉTHODES **17B**

Loyers et expertises

> Appréhender les rapports entre valeur d'un loyer et la valeur d'un bien

DROIT **17C**

Les servitudes

> Savoir évaluer les servitudes courantes

ENVIRONNEMENT **17D**

Les sites industriels

> Savoir valoriser un site industriel

Au choix

APRÈS-MIDI

(13 H-16 H30)

BIENS **17E**

Les pharmacies

> Savoir évaluer un commerce réglementé

MÉTHODES **17F**

L'intelligence artificielle

> Comprendre les opportunités et les défis de l'IA

DROIT **17G**

Le BRS (bail réel solidaire)

> Savoir valoriser des droits de superficie

ENVIRONNEMENT **17H**

La conversion des bureaux

> Savoir évaluer un immeuble de bureaux à transformer

Renseignements et inscriptions

formation@groupe-edilax.com,

par **téléphone** au 04 72 49 79 11

ou **en ligne** www.rnei.fr

Inscription en ligne Scannez ce QR CODE



Bulletin d'inscription

à retourner par **courrier** à Edilaix, 33 cours de Verdun-Récamiar • CS 30241 • 69287 LYON CEDEX 02
ou à formation@groupe-edilaix.com

à retourner par **courrier** à Edilaix, 33 cours de Verdun-Récamiar • CS 30241 • 69287 LYON CEDEX 02

Calcul du prix (TVA 20%) Inscriptions par atelier

- Les deux journées** (4 ateliers, pour 14 heures de formation) : **1 098 € TTC** (915 € HT)
- La journée** (2 ateliers pour 7 heures de formation) : **678 € TTC** (565 € HT)
- La demi-journée** (1 atelier pour 3 heures 30 de formation) : **456 € TTC** (380 € HT)

JUSQU'AU 31 JUILLET 2025, offre EARLYBOOKING :

- Les deux journées** (4 ateliers, pour 14 heures de formation) : **1 044 € TTC** (870 € HT)

Soirée du jeudi 16

Dîner, remise du prix Denis FRANÇOIS
et du Trophée de l'expertise immobilière 2025
(boissons comprises)

56 € TTC



Je m'inscris aux **Rencontres nationales de l'expertise immobilière 2025**. Je coche au dos de ce bulletin les ateliers choisis.
Je règle par chèque à l'ordre d'Edilaix : 33 cours de Verdun-Récamiar • CS 30241 - 69287 LYON CEDEX 02 ou par carte bancaire au 04 72 49 79 11,
ou encore par virement au Crédit Mutuel : Iban FR7610278073060002032399160 Bic CMCIFR2A

Nom : Prénom : (en cas de pluralité d'inscrits : dupliquer ce bulletin)
Fonction : Métier : Organisation :
Adresse : Code postal :
Ville : Tél : Courriel :

Protection des données personnelles. - Les données recueillies sur ce bulletin d'inscription sont traitées par Edilaix pour la gestion de votre inscription. Elles sont conservées pendant une durée conforme à la législation en vigueur.
Conformément au RGPD (UE) 2016/679, vous pouvez exercer votre droit d'accès aux données, de rectification, d'effacement, de restitution par courrier postal ou électronique. **Droit à l'image.** - En assistant aux événements organisés par Edilaix, vous acceptez d'être filmé et photographié. Ces images sont utilisées afin de promouvoir les futurs événements et d'illustrer les articles des revues et du site internet. Conformément à la législation relative au respect du droit à l'image et au respect de la vie privée, vous pouvez refuser l'exploitation de votre image en cochant cette case.

Les conditions générales de vente sont disponibles sur www.rnei.fr/cgv/ L'inscription aux Rencontres ne sera effective qu'à réception du règlement. Une facture acquittée ainsi que la convention de formation vous seront dès lors envoyées. L'attestation de présence sera envoyée à l'issue des Rencontres nationales de l'expertise immobilière.

> Je souhaite recevoir : Cachet Signature

- les informations relatives aux nouveautés de la librairie d'Edilaix
- les informations relatives aux événements Edilaix (colloques, formations)

